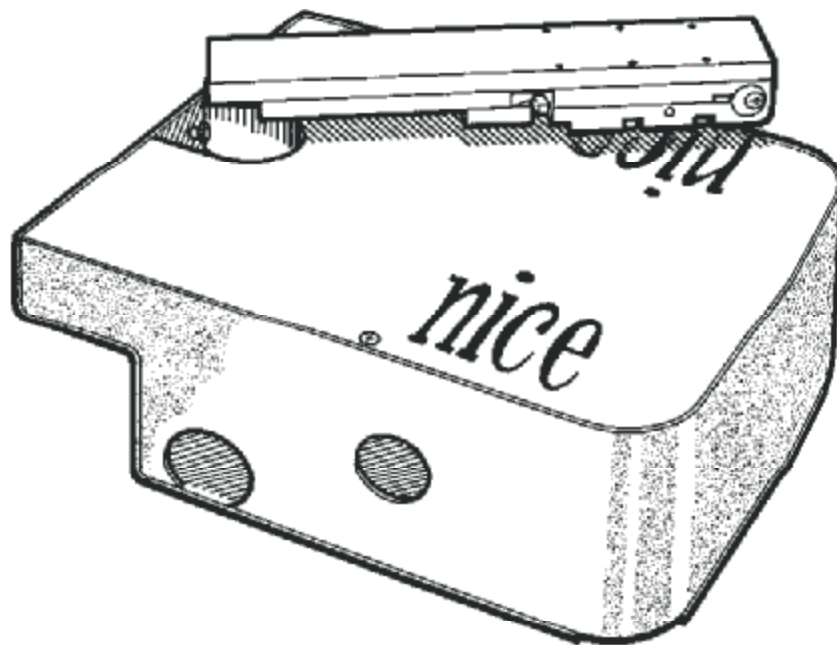


# METRO

Földalatti elektromechanikus meghajtású  
egyszárnyú ill. kétszárnyú lengőkapuk  
meghajtása

## SZERELÉSI UTASÍTÁS ÉS PÓTALKATRÉSZ KATALÓGUS



nice<sup>®</sup>

CE

Ez a brosúra kizárólag szerelési munkálatokkal foglalkozó cégek számára készült.

## Meghajtástípusok és jellemzésük

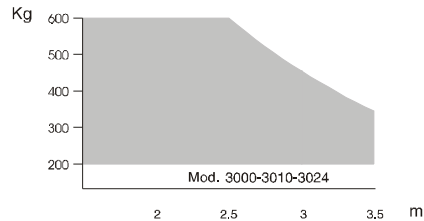
<ul style="list-style-type: none"> <li>• <b>ME 3000</b></li> <li>• <b>ME 3010*</b></li> <li>• <b>ME 3024</b></li> </ul>	<p>Elektromechanikus, önzáró, tökéletesen szigetelt öntött alumínium meghajtás. 230 V (váltóáram), ill. kiefeszültségű áram.</p> <p>Félévenként kenje át a zsírozó segítségével a meghajtókarokat, s így biztosítja a problémamentes, csendes üzemeltetést!</p> <p>A kapu standard sugárzási szöge 110° (speciális tartozék felhasználása esetén egészen 360°). Tetszés szerinti külső ill. belső meghajtáskioldó</p>
	*olajfürdőben

## Műszaki adatok

	Mértékegység	ME 3000	ME 3010	ME 3024
Táplálás	Vac 50 Hz	230	230	
	Vdc			24
Összáram	A	1,2	1,2	5
Teljesítményszükség	W	250	250	120
Beépített kondenzátor	μ F	10	10	-
Sebesség	Rpm	1,24	1,24	1,4
Max. húzás	N	300	300	250
Üzemi hőmérséklet	°C (Min./Max.)	- 20°C - tól + 70°- ig		
Hővédelem	°C	140°	140°	-
Munkaciklus	%	30	70	100
Motortömeg	kg	11	11,5	11

## A határérték alkalmazása

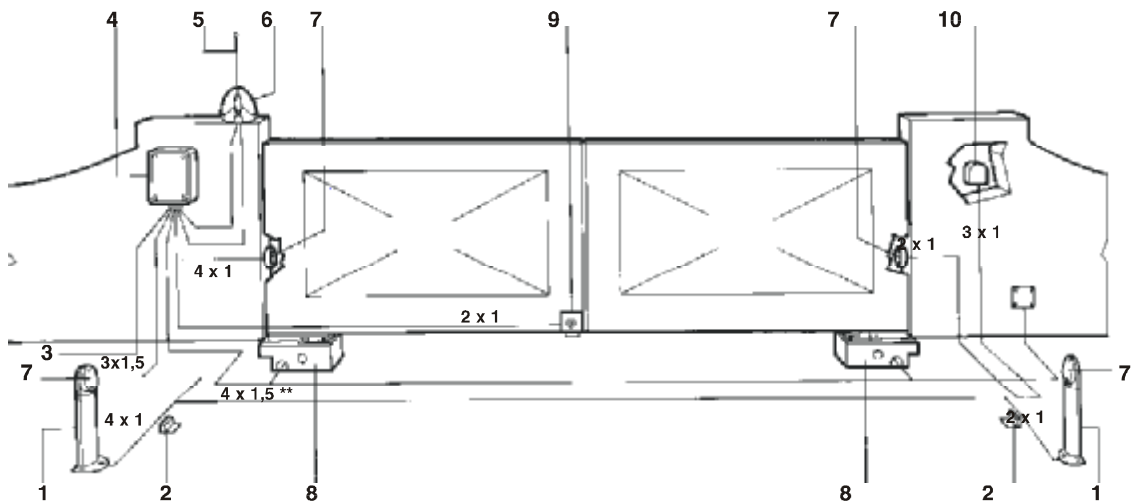
Maximális kapuszárnytömeg (kg)



Maximális kapuszárnyhossz (m)

## Ellenőrzési és előkészítési munkálatok

- A használati utasítást figyelmesen olvassa el!
- A kapuszerelés előtt bizonyosodjon meg a kapu alkalmasságáról és szilárdságáról!
- Bizonyosodjon meg, hogy a kaputérben nem keletkezik-e súrlódás-berágódás!
- Mindkét kapuszárny csak egy-egy pánton lehet rögzítve. A többi pántot szerelje le!
- Szereljen fel egy-egy rögzített nyitászáró ütközőt!



- |                                      |  |
|--------------------------------------|--|
| 1) Fotocella oszlop                  | 6) Villogólámpa                                  |
| 2) Egy pár ütköző                    | 7) Fotocella                                     |
| 3) Kábel 230 V                       | 8) Metro meghajtás                               |
| 4) Vezérlőpanel (ill. vezérlőegység) | 9) Vertikális villamoszár*                       |
| 5) Antenna                           | 10) Kulcsos kapcsoló ill. digitális billentyűzet |

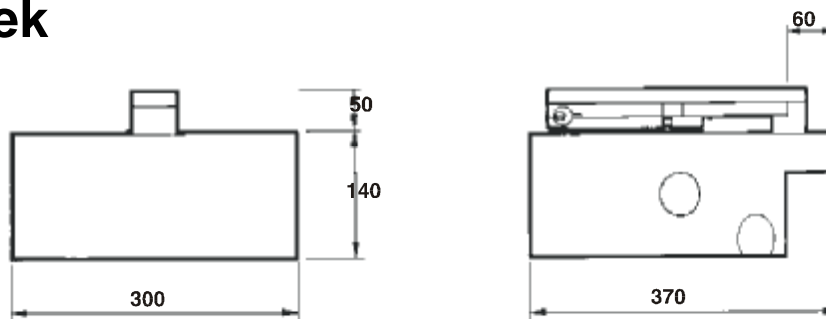
\* Beszerelés csak a 2,5 feletti kapuszárny hosszánál

\*\* 3024 típushoz 5x1,5 kábelt használjon!

# METRO

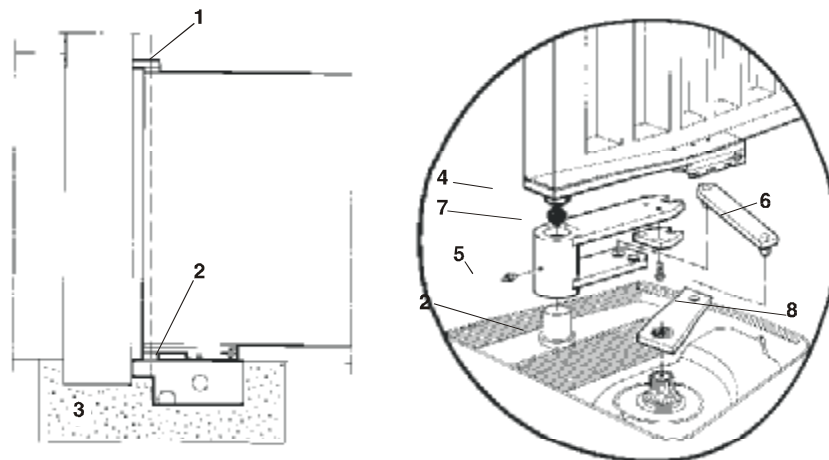
# 3

## Méretetek



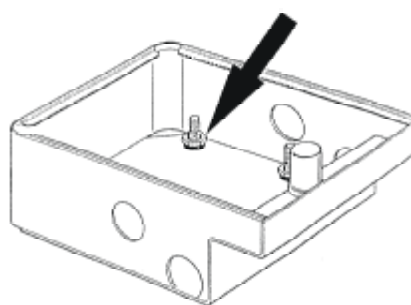
## Az alapdoboz beépítése

- 1) Pánt
- 2) Csap
- 3) Beton
- 4) Kioldókar
- 5) Zsírozó
- 6) Összekötőkar
- 7) Golyó
- 8) Meghajtókar



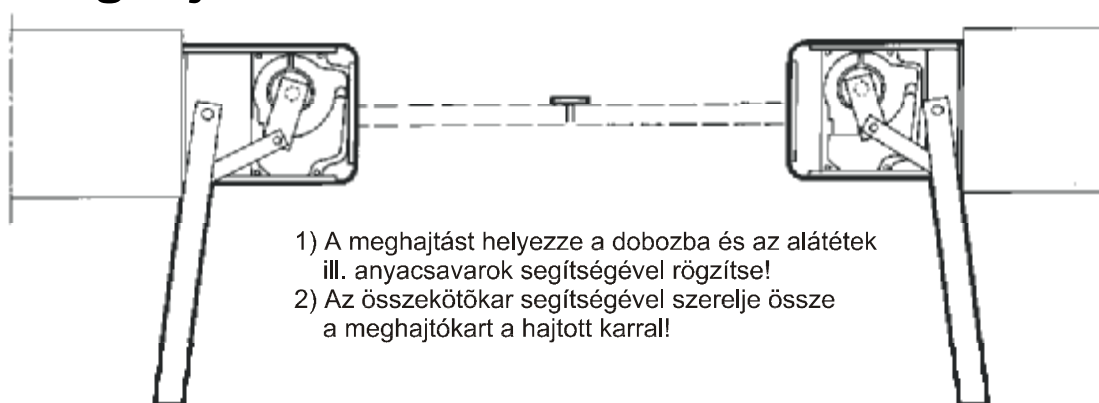
## Figyelmeztetés

A beépítési munkálatok előtt távolítsa el az anyacsavarokat ill. alátéteket!



- 1) A méretarányoknak megfelelően készítsen az alapdoboz beépítéséhez elegendő nagyságú gödröt úgy, hogy az lecsapolható legyen és így elkerülje a víz összegyülemelését!
- 2) Helyezze be a dobozt a gödörbe és úgy állítsa be, hogy a kapupánt és a csap közös tengelyű legyen!
- 3) Helyezzen el egy átvezetőszigetelőt (gégecsövet) a kábel részére, ill. egy talajcsövet a víz lecsapolására!
- 4) Bizonyosodjon meg a doboz vízszintes beállításáról és betonozza be!
- 5) Szerelje a csapra a kioldókart és helyezze be a golyót!
- 6) A kaput helyezze rá a kioldókarra és hegyesse oda!
- 7) A zsírozó segítségével zsírozza meg a szükséges helyeket!

## A meghajtás beszerelése



## Villamos bekötés

Typ ME 3000  
Typ ME 3010

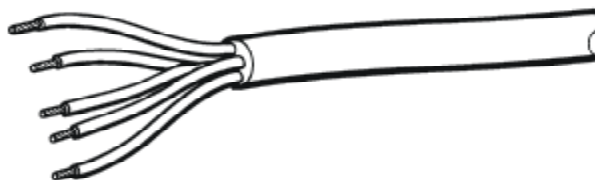
Fekete = "nyitó fázis"  
Barna = "csukó fázis"  
Kék = nulla  
Sárgászöld = földelés



## Villamos bekötés

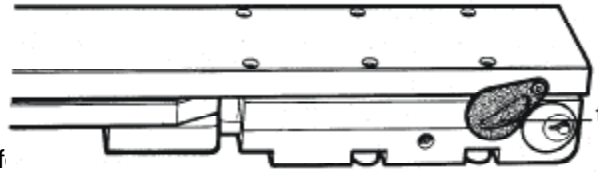
Typ ME 3024

Kék = motor +  
Barna = motor -  
Fekete = Enkodér +  
Fekete = Enkodér -  
Sárgászöld = földelés =



## Kézivezérlés

- A) A zár védőkorongját tolja félre! (1. ábra)  
B) A zár nyílásába helyezze be a kulcsot és fordítsa el 90 °-kal jobbra!  
C) Kezével nyissa ki a kaput!

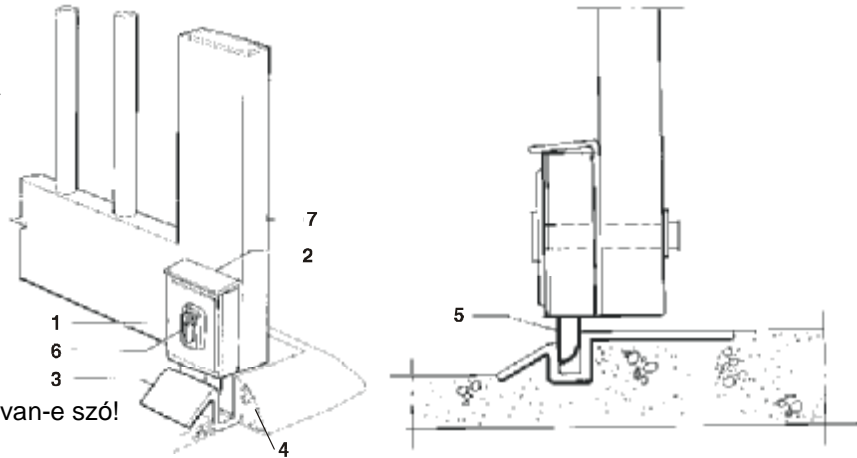


### FIGYELMEZTETÉS:

Az első elektromos vezérlés után a "METR" szerint).

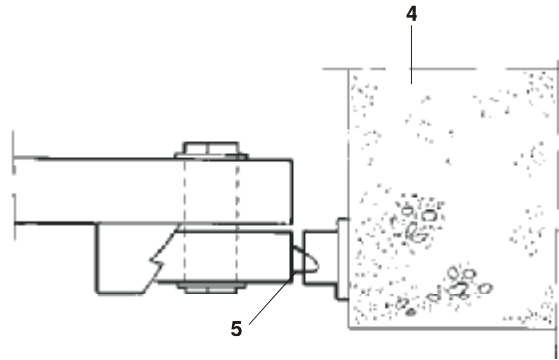
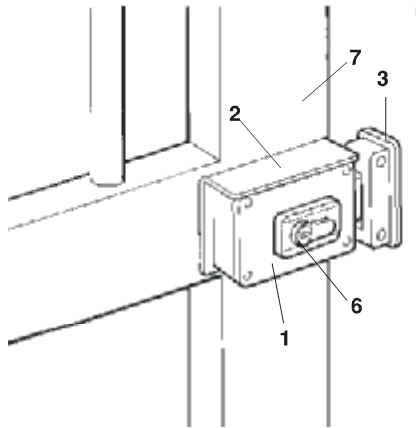
## A villamos kapuzár f

- 1) Villamos kapuzár
- 2) Kapuzáralátét\*
- 3) Rögzítőretesz-tartólemez\*
- 4) Beton
- 5) Rögzítőretesz
- 6) Kapuzárbetét
- 7) Kapu



\* Pontosítsa, hogy vertikális vagy horizontális kapuzárról van-e szó!

Vertikális felszerelés (kétszárnyú kapuk alkalmazásánál)

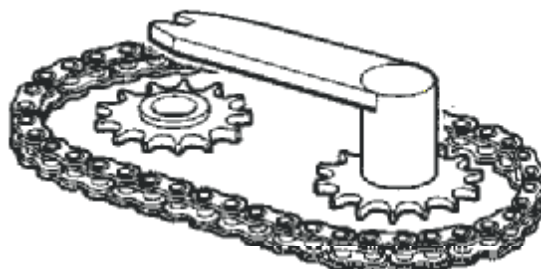


Horizontális felszerelés (egyszárnyú kapuk alkalmazásánál)

## Szabadon választható tartozékok

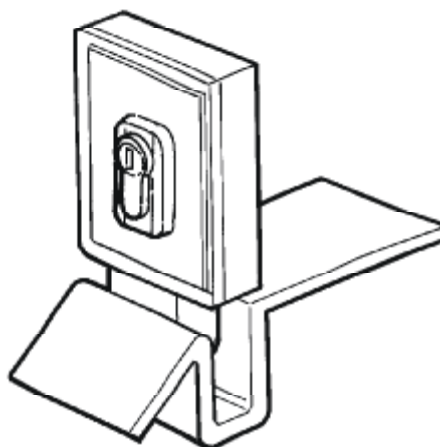
### MEA 1

360°-os nyitásra alkalmas berendezés.



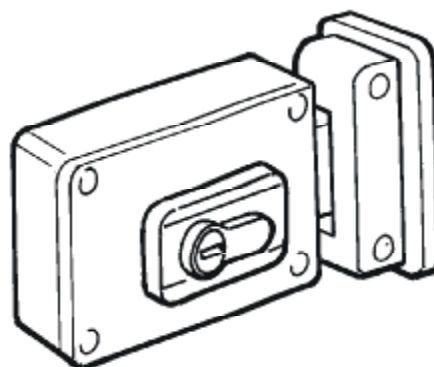
### PLA 10

Vertikális villamoszár 12 V.

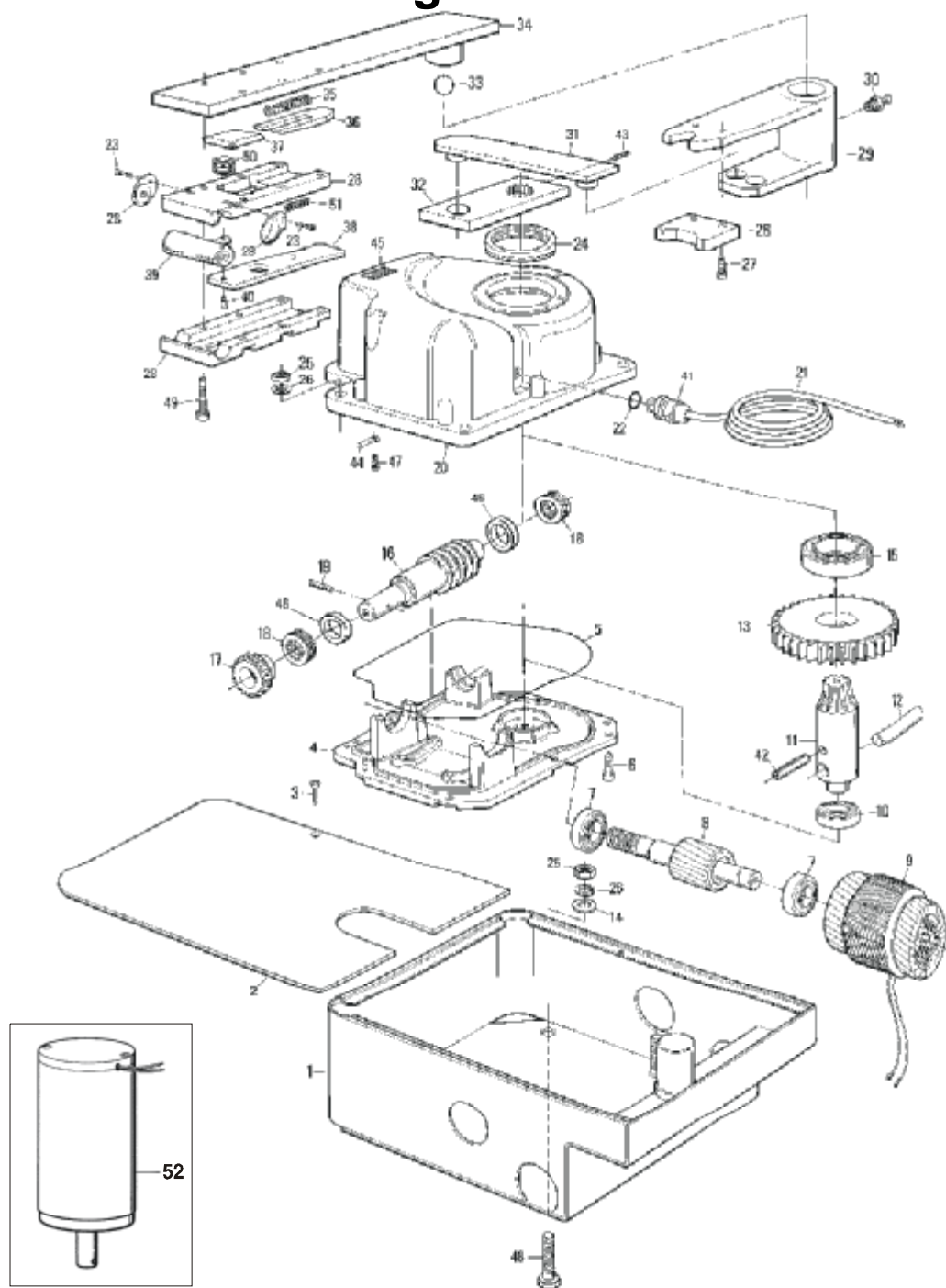


### PLA 11

Horizontális villamoszár 12 V.



## Pótalkatrész katalógus





## Pótalkatrész katalógus

1	PMD0026 4610	Alapdoboz	27	V6x8B 5102	Csavar 6x8
2	PMD0027 4610	Dobozfedél	28	BMGS 4567	Kioldó
3	V4.2x13 5101	Csavar 4.2x13	29	PMDST 4610	Hajtott kar
4	BMGIM 4567	Alaptalp	30	I6x1 5124	Zsírozó
5	GOR3 5501	Tömítőgyűrű	31	PMDLC 4610	Összekötő kar
6	V6.3x22 5101	Csavar 6.3x22	32	PMDLU 4610	Hajtókar
7	PMCU4 4630	Csapágó 6203 ZZ	33	PMCS1 4630	Golyó
8	PECR50B 4670	Rotor	34	PMDLF 4610	Kioldókar
9		Sztátor*	35	MO-G 2640	Nyumórugó
10	PMCU3 4630	Csapágó 6005 ZZ	36	PMDLA 4610	Első kioldókar
11	PMDAU 4610	Hajtótengely	37	PMDLP 4610	Hátsó kioldókar
12	PMD0039 4610	Csapszeg	38	PMDFC 4610	Kioldó retesz
13	PMDIP 4610	Fogaskerék	39	CM-D 1630	Biztonsági zár
14	GOR-F 5501	Tömítőgyűrű	40	V2.9x13 5101	Csavar 2.9x13 TC + UNI 695A
15	PMCU9 4630	Csapágó 6009	41	MP003 2601	Átvezető szigetelő PG9
16	PMDAP1 4610	Főtengely	42	PMCS12 4630	Hasított szeg
17		Fogaskerék*	43	G6x14 5123	Kapcsolódugó 6x14
18		Axiális golyóscsapágó*	44	MMCT 2620	Földelő kábelszem
19	PMCS5 4630	Csap 5x30	45	EME 4870	Motor címke
20	BMGSM 4567	Borítólemez	46		Távtartó gyűrű*
21		Vezetőkábel*	47	V4.2x9.5 5101	Csavar 4.2x9.5
22	GOR1 5501	Tömítőgyűrű	48	V10x35 5102	Csavar 10x35
23	V3x16 5101	Csavar 3x16	49	V6x30 5102	Csavar 6x30
24	GOR-G 5501	Tömítőgyűrű	50	MO-H 2640	Nyumórugó
25	D10A 5110	Anyacsavar M10 UNI 7473	51	MO-C 2640	Nyumórugó
26	R10 5120	Alátét D 10	52	MEA01	Motor 24Vdc
				*	<b>Megrendelés esetén szükséges a modellszám meghatározása.</b>